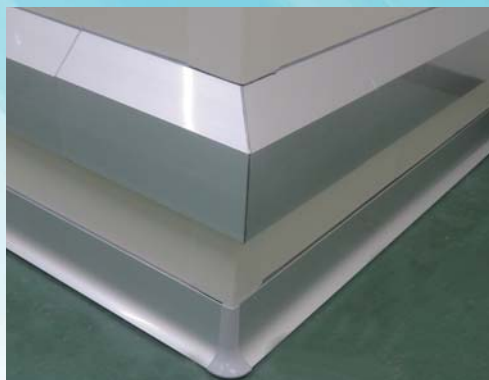


台車やカートが頻繁に出入りする食品加工室に最適。 衝撃や衝突などから内装用壁パネルを強力にガード。

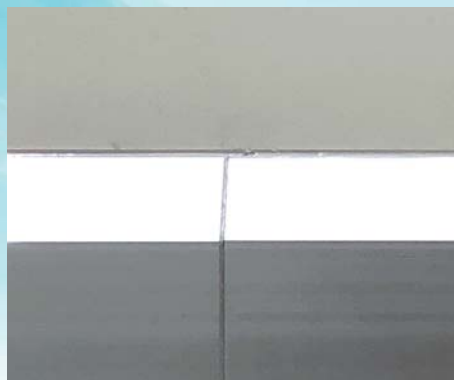
食品工場では、台車やカートが作業室内を頻繁に行き交うため、内装材と衝突し、壁パネルが破損してしまうリスクが常に存在します。当社のアルミ製台車ガードは、大きな出代(45mm)と、幅広い台車接触面(100mm)が特長の強固な構造。衝撃や衝突による壁パネルの破損防止に効果を発揮します。



アルミ製台車ガード(端部塞ぎ材取り付け)



出隅部(特許出願中)



台車ガード目地部

アルミ製の強固な台車ガード。

出代は45mmの厚み、台車接触面も幅100mmを確保した強固なアルミ製台車ガードです。台車やカートの衝撃から壁パネルやR巾木をしっかりとガードします。

衛生面を重視した構造。

端部塞ぎ材取付け部を除き、本体部分、出隅部共、表面にビスが露出しないビスレス構造。上面も45度傾斜とし、埃だまりを防ぎます。

安全性にも配慮したデザイン。

出隅は、突合せ部の隙間にステンレス板を挟み込んでおり、先端、テーパ部ともにアルミの切断面が露出しない構造です。安全面に配慮するとともにすっきりした意匠性を実現しました。

出隅部の施工もスムーズ。

出隅材は、工場にて組立てた状態で出荷できるため、施工もスムーズに行えます。

◆製品断面図

